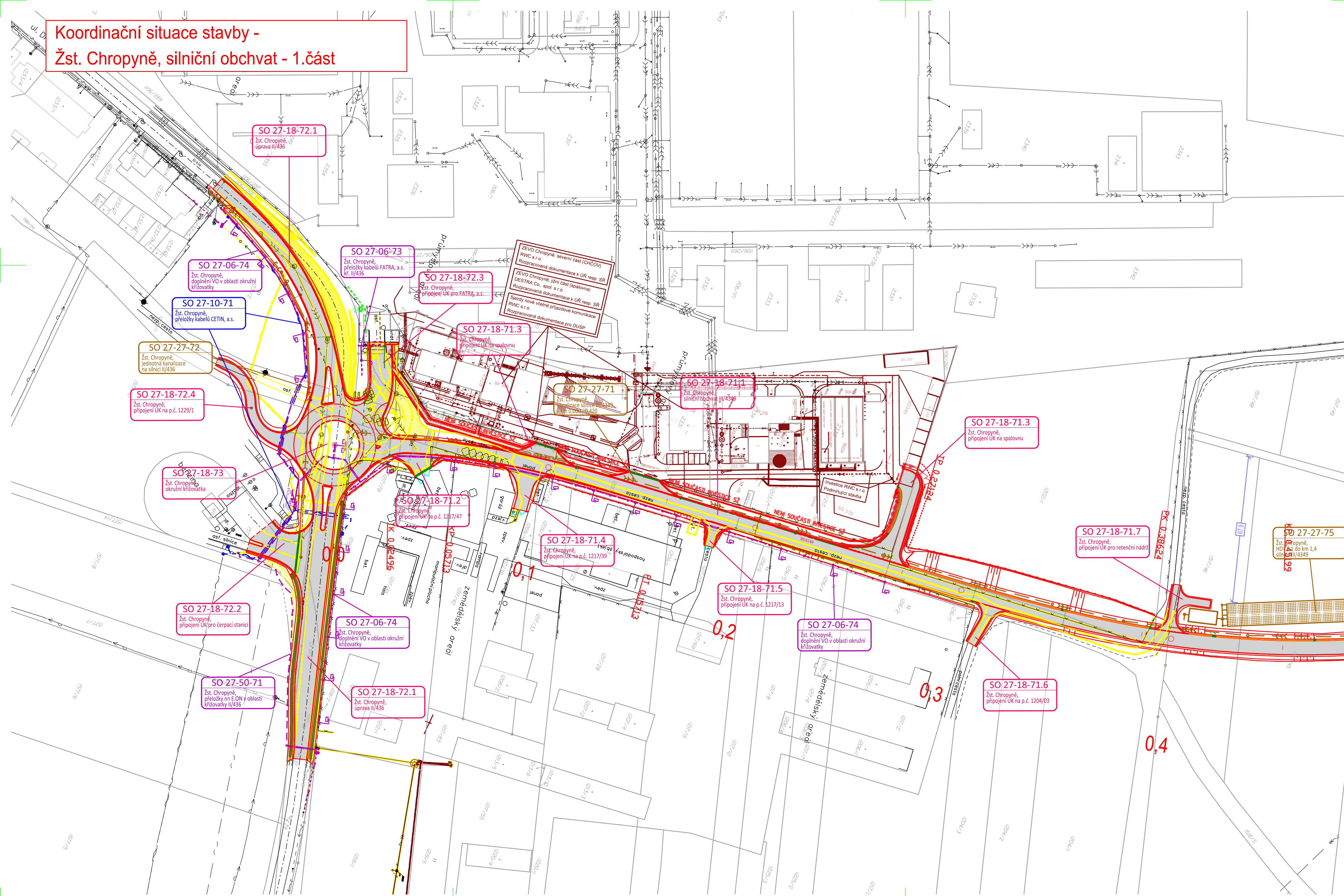


Koordinační situace stavby -
Žst. Chropyně, silniční obchvat - 1.část

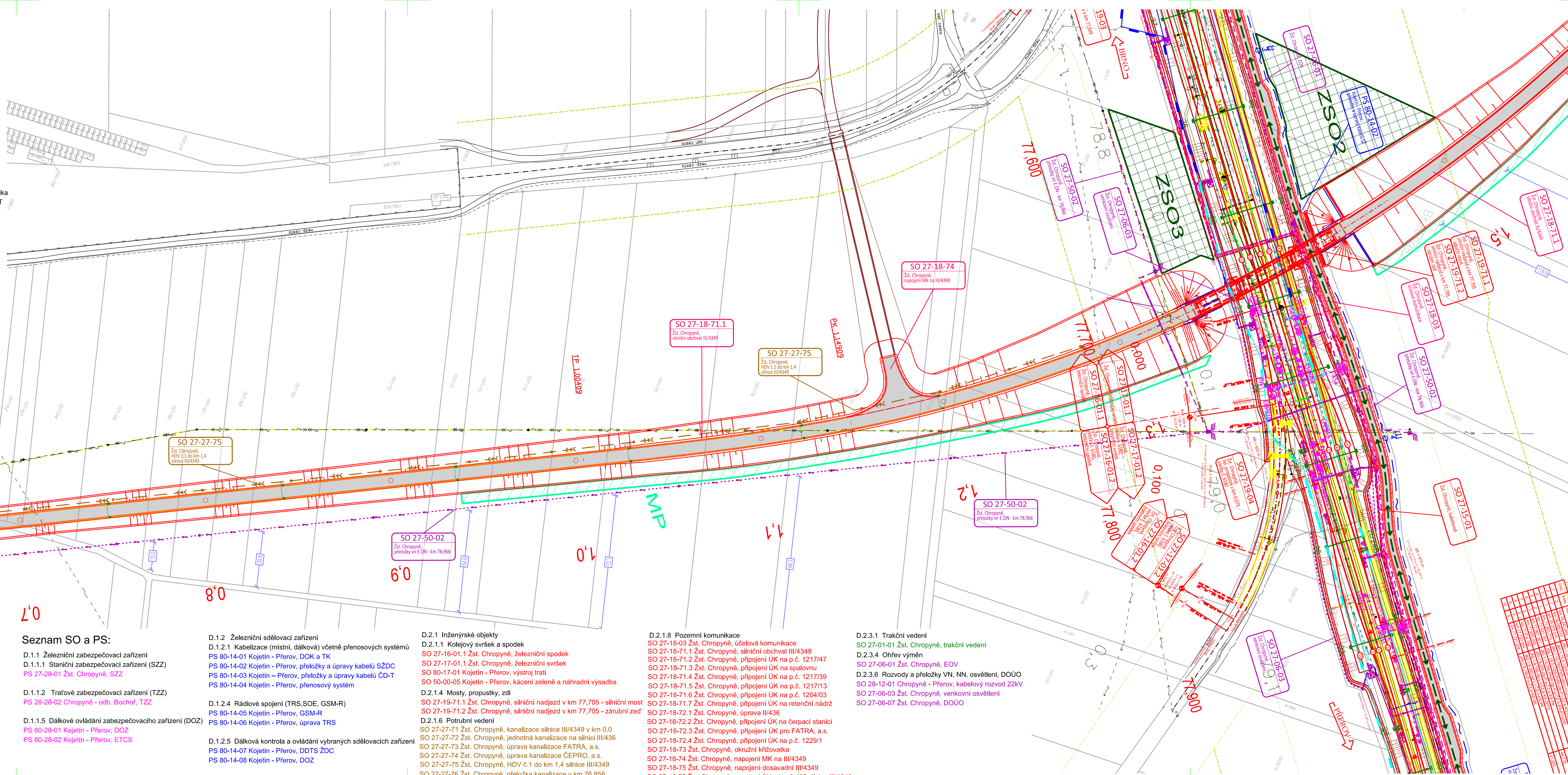


- Legenda koordinační situace
- stávající hranice pozemku dráhy (SŽDC s.o.)
 - stávající hranice pozemku dráhy (ČD a.s.)
 - stávající stav
 - stávající hranice katastrálního území
 - hranice katastrálního území
 - nové řešení stavebních objektů
 - tratiřovdy
 - směrová a výšková úprava st. koleje
 - silnoproudá zařízení
 - sčlovací zařízení
 - zabezpečovací zařízení
 - multitrasa (sděl. + zab. zařízení)
 - kanalizace
 - oplocení
 - trakce
 - demlice
 - ochranné pásmo dráhy (stávající)
 - ochranné pásmo dráhy (nové)
 - související investiční akce
 - silniční komunikace
 - pozemní stavební objekty
 - nástupišť
 - komunikace pro pěší
 - kabelovod
 - zastřešení
 - IPO

- Legenda stávajících sítí:
- Mimodrážní síť:
- sčlovací vedení
 - kanalizace - dešťová
 - kanalizace - jednotná
 - kanalizace - splašková
 - vodovod
 - tratiřovdy
 - směrová a výšková úprava st. koleje
 - silnoproudá zařízení
 - sčlovací zařízení
 - zabezpečovací zařízení
 - multitrasa (sděl. + zab. zařízení)
 - kanalizace
 - oplocení
 - trakce
 - demlice
 - ochranné pásmo dráhy (stávající)
 - ochranné pásmo dráhy (nové)
 - související investiční akce
 - silniční komunikace
 - pozemní stavební objekty
 - nástupišť
 - komunikace pro pěší
 - kabelovod
 - zastřešení
 - IPO
- Dražní síť:
- kanalizace
 - vodovod
 - plynovod - přípojka
 - sděl. vedení - ČD Telematika
 - zabezp. vedení - SŽ SSZT
 - silnoproud - SŽ SEE
 - plynovod - SŽ SBBH

vzdálenost v metrech od osy krajní koleje
k nejnižší stavbě, která není součástí dráhy

vzdálenost odstupů staveb v metrech
výška stavby



Seznam SO a PS:

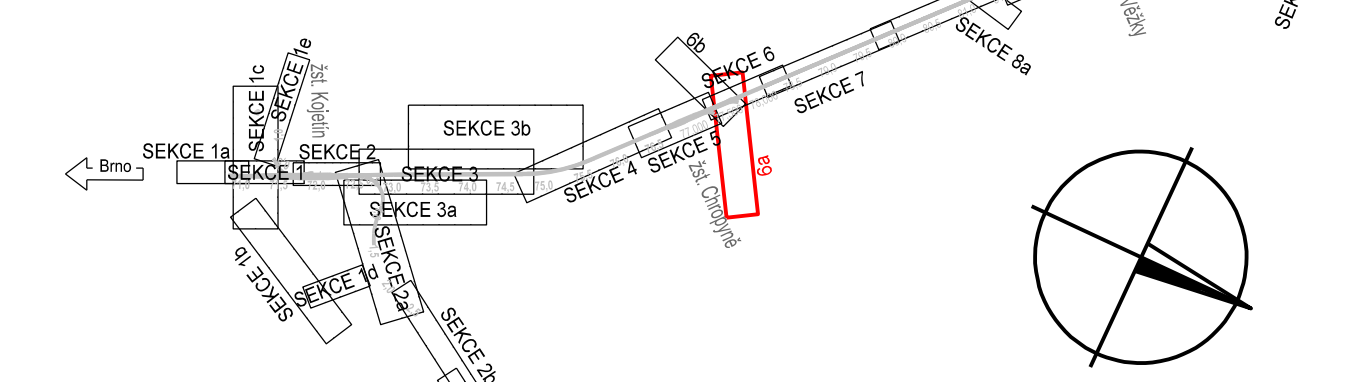
- D.1.1 Železniční zabezpečovací zařízení
PS 80-14-01 Kojetín - Přerov, DOK a TK
PS 80-14-02 Kojetín - Přerov, přeložky a úpravy kabelů SŽDC
PS 80-14-03 Kojetín - Přerov, přeložky a úpravy kabelů ČD-T
PS 80-14-04 Kojetín - Přerov, přenosový systém
- D.1.1.2 Traťové zabezpečovací zařízení (TZ)
PS 28-28-02 Chropyně - odb. Bochoř, TZ
- D.1.1.5 Dálkové ovládání zabezpečovacího zařízení (DOZ)
PS 80-28-02 Kojetín - Přerov, DOZ
PS 80-28-02 Kojetín - Přerov, ETCS
- D.1.2 Železniční sčlovací zařízení
PS 80-14-01 Kojetín - Přerov, DOK a TK
PS 80-14-02 Kojetín - Přerov, přeložky a úpravy kabelů SŽDC
PS 80-14-03 Kojetín - Přerov, přeložky a úpravy kabelů ČD-T
PS 80-14-04 Kojetín - Přerov, přenosový systém
- D.1.2.4 Rádiové spojení (TRS, SOE, GSM-R)
PS 80-14-05 Kojetín - Přerov, GSM-R
PS 80-14-06 Kojetín - Přerov, úprava TRS
- D.1.2.5 Dálková kontrola a ovládání vybraných sčlovacích zařízení
PS 80-14-07 Kojetín - Přerov, DOTS ŽDC
PS 80-14-08 Kojetín - Přerov, DOZ






- D.2.1 Inženýrské objekty
D.2.1.1 Kolejový svrsek a spodek
SO 27-18-71.1 Žst. Chropyně, silniční obchvat III/4349
SO 27-18-71.2 Žst. Chropyně, železniční svrsek
SO 27-17-01.1 Žst. Chropyně, železniční svrsek
SO 80-14-03 Kojetín - Přerov, výstroj trati
SO 50-00-05 Kojetín - Přerov, kácení zeleně a náhradní výsadba
- D.2.1.4 Mosty, propustky, zdi
SO 27-19-71.1 Žst. Chropyně, silniční nadjezd v km 77,705 - silniční most
SO 27-19-71.2 Žst. Chropyně, silniční nadjezd v km 77,705 - záružní zeď
- D.2.1.6 Potrubní vedení
SO 27-27-71 Žst. Chropyně, kanalizace silnice III/4349 v km 0,0
SO 27-27-72 Žst. Chropyně, kanalizace na silnici III/4349
SO 27-27-73 Žst. Chropyně, úprava kanalizace FATRA, a.s.
SO 27-27-74 Žst. Chropyně, úprava kanalizace ČEPRO, a.s.
SO 27-27-75 Žst. Chropyně, HDV č.1 do km 1,4 silnice III/4349
SO 27-27-76 Žst. Chropyně, přeložka kanalizace v km 76,856

- D.2.1.8 Pozemní komunikace
SO 27-18-03 Žst. Chropyně, účelová komunikace
SO 27-18-71.1 Žst. Chropyně, silniční obchvat III/4349
SO 27-18-71.2 Žst. Chropyně, přípojení UK na p.č. 1217/47
SO 27-18-71.3 Žst. Chropyně, přípojení UK na spalovnu
SO 27-18-71.4 Žst. Chropyně, přípojení UK na p.č. 1217/39
SO 27-18-71.5 Žst. Chropyně, přípojení UK na p.č. 1217/13
SO 27-18-71.6 Žst. Chropyně, přípojení UK na p.č. 1204/03
SO 27-18-71.7 Žst. Chropyně, přípojení UK na retenční nádrž
SO 27-18-72.1 Žst. Chropyně, úprava II/436
SO 27-18-72.2 Žst. Chropyně, přípojení UK na čerpací stanici
SO 27-18-72.3 Žst. Chropyně, přípojení UK na spalovnu
SO 27-18-72.4 Žst. Chropyně, přípojení UK na p.č. 1229/1
SO 27-18-73 Žst. Chropyně, okružní křižovatka
SO 27-18-74 Žst. Chropyně, napojení MK na II/4349
SO 27-18-75 Žst. Chropyně, napojení dosavadní II/4349
SO 27-18-76 Žst. Chropyně, napojení UK v km 2,186 silnice III/4349

- D.2.3.1 Trakční vedení
SO 27-01-01 Žst. Chropyně, trakční vedení
D.2.3.4 Ohřev výměn
SO 27-06-01 Žst. Chropyně, EOY
D.2.3.6 Rozvody a přeložky VN, VN, osvětlení, DOÚO
SO 28-12-01 Chropyně - Přerov, kabelový rozvod 22kV
SO 27-06-03 Žst. Chropyně, venkovní osvětlení
SO 27-06-07 Žst. Chropyně, DOÚO

KLAD LISTŮ:



 Spolufinancováno Evropskou unií		 sfdi SPOLUPRÁCE STÁTNÍ FOND OPRAVY ŽELEZNIC	
Jiné ověření:		Paré:	
Orientační schéma:		Raziskové oprávnění osoby:	
			
Revize:		Datum:	
000		27.09.2024	
Popis:		Dokumentace POPS	
Podpis:		Kontrola:	
		Ing. Jiří Malina	
Stavebník/investor:		Správa železnic, státní organizace	
Adresa:		Dišizádná 1003/7, 110 00 Praha 1	
Zástupce investora:		Stavební správa východ	
Adresa:		Nerudova 773/1, 779 00 Olomouc	
			
Zhotovitel díla:		Společnost Koj-Pře	
Adresa:		MORAVIA CONSULT Olomouc a.s.	
Kontakt:		T: +420 585 570 444	
Zhotovitel částí/objektu:		Legionářská 1085/8, 779 00 Olomouc	
Adresa:		T: +420 585 570 444	
Kontakt:		E: moraviaconsult.cz	
Hlavní projektant (HPP):		Ing. Jiří Malina	
		Specialista: Ing. Jiří Malina	
Název stavby/akce:		Modernizace trati Brno-Přerov, S. stavba Kojetín Přerov	
Název části:		Koordináční situace výkres	
Název objektu/díla/části:		Koordináční situace stavby - Žst. Chropyně, silniční obchvat - 1.část	
Název přílohy:		-	
Název dílu/části přílohy:		-	
Odpovědný projektant:		Ing. Jiří Malina	
Kraj:		Olomoucký	
Měřítko:		1:1 000	
Formát:		18x44	
TUDU:		2101, Brno-Hln., - Přerov	
Měřítko:		1:1 000	
Formát:		18x44	
TUDU:		2101, Brno-Hln., - Přerov	
Měřítko:		1:1 000	
Formát:		18x44	
TUDU:		2101, Brno-Hln., - Přerov	
Měřítko:		1:1 000	
Formát:		18x44	
TUDU:		2101, Brno-Hln., - Přerov	
Měřítko:		1:1 000	
Formát:		18x44	
TUDU:		2101, Brno-Hln., - Přerov	
Měřítko:		1:1 000	
Formát:		18x44	
TUDU:		2101, Brno-Hln., - Přerov	
Měřítko:		1:1 000	
Formát:		18x44	
TUDU:		2101, Brno-Hln., - Přerov	
Měřítko:		1:1 000	
Formát:		18x44	
TUDU:		2101, Brno-Hln., - Přerov	
Měřítko:		1:1 000	
Formát:		18x44	
TUDU:		2101, Brno-Hln., - Přerov	
Měřítko:		1:1 000	
Formát:		18x44	
TUDU:		2101, Brno-Hln., - Přerov	
Měřítko:		1:1 000	
Formát:		18x44	
TUDU:		2101, Brno-Hln., - Přerov	
Měřítko:		1:1 000	
Formát:		18x44	
TUDU:		2101, Brno-Hln., - Přerov	
Měřítko:		1:1 000	
Formát:		18x44	
TUDU:		2101, Brno-Hln., - Přerov	
Měřítko:		1:1 000	
Formát:		18x44	
TUDU:		2101, Brno-Hln., - Přerov	
Měřítko:		1:1 000	
Formát:		18x44	
TUDU:		2101, Brno-Hln., - Přerov	
Měřítko:		1:1 000	
Formát:		18x44	
TUDU:		2101, Brno-Hln., - Přerov	
Měřítko:		1:1 000	
Formát:		18x44	
TUDU:		2101, Brno-Hln., - Přerov	
Měřítko:		1:1 000	
Formát:		18x44	
TUDU:		2101, Brno-Hln., - Přerov	
Měřítko:		1:1 000	
Formát:		18x44	
TUDU:		2101, Brno-Hln., - Přerov	
Měřítko:		1:1 000	
Formát:		18x44	
TUDU:		2101, Brno-Hln., - Přerov	
Měřítko:		1:1 000	
Formát:		18x44	
TUDU:		2101, Brno-Hln., - Přerov	
Měřítko:		1:1 000	
Formát:		18x44	
TUDU:		2101, Brno-Hln., - Přerov	
Měřítko:		1:1 000	
Formát:		18x44	
TUDU:		2101, Brno-Hln., - Přerov	
Měřítko:		1:1 000	
Formát:		18x44	
TUDU:		2101, Brno-Hln., - Přerov	
Měřítko:		1:1 000	
Formát:		18x44	
TUDU:		2101, Brno-Hln., - Přerov	
Měřítko:		1:1 000	
Formát:		18x44	
TUDU:		2101, Brno-Hln., - Přerov	
Měřítko:		1:1 000	
Formát:		18x44	
TUDU:		2101, Brno-Hln., - Přerov	
Měřítko:		1:1 000	
Formát:		18x44	
TUDU:		2101, Brno-Hln., - Přerov	
Měřítko:		1:1 000	
Formát:		18x44	
TUDU:		2101, Brno-Hln., - Přerov	
Měřítko:		1:1 000	
Formát:		18x44	
TUDU:		2101, Brno-Hln., - Přerov	
Měřítko:		1:1 000	
Formát:		18x44	
TUDU:		2101, Brno-Hln., - Přerov	
Měřítko:		1:1 000	
Formát:		18x44	
TUDU:		2101, Brno-Hln., - Přerov	
Měřítko:		1:1 000	
Formát:		18x44	
TUDU:		2101, Brno-Hln., - Přerov	
Měřítko:		1:1 000	
Formát:		18x44	
TUDU:		2101, Brno-Hln., - Přerov	
Měřítko:		1:1 000	
Formát:		18x44	
TUDU:		2101, Brno-Hln., - Přerov	
Měřítko:		1:1 000	
Formát:		18x44	
TUDU:		2101, Brno-Hln., - Přerov	
Měřítko:		1:1 000	
Formát:		18x44	
TUDU:		2101, Brno-Hln., - Přerov	
Měřítko:		1:1 000	
Formát:		18x44	
TUDU:		2101, Brno-Hln., - Přerov	
Měřítko:		1:1 000	
Formát:		18x44	
TUDU:		2101, Brno-Hln., - Přerov	
Měřítko:		1:1 000	
Formát:		18x44	
TUDU:		2101, Brno-Hln., - Přerov	
Měřítko:		1:1 000	
Formát:		18x44	
TUDU:		2101, Brno-Hln., - Přerov	
Měřítko:		1:1 000	
Formát:		18x44	
TUDU:		2101, Brno-Hln., - Přerov	
Měřítko:		1:1 000	
Formát:		18x44	
TUDU:		2101, Brno-Hln., - Přerov	
Měřítko:		1:1 000	
Formát:		18x44	
TUDU:		2101, Brno-Hln., - Přerov	
Měřítko:		1:1 000	
Formát:		18x44	
TUDU:		2101, Brno-Hln., - Přerov	
Měřítko:		1:1 000	
Formát:		18x44	
TUDU:		2101, Brno-Hln., - Přerov	
Měřítko:		1:1 000	
Formát:		18x44	
TUDU:		2101, Brno-Hln., - Přerov	
Měřítko:		1:1 000	
Formát:		18x44	
TUDU:		2101, Brno-Hln., - Přerov	
Měřítko:		1:1 000	
Formát:		18x44	
TUDU:		2101, Brno-Hln., - Přerov	
Měřítko:			